

Els **controls diagnòstics prenatals** es realitzen per detectar possibles patologies i decidir si cal actuar davant la situació.

Si un diagnòstic prenatal té un resultat d'alt risc, estem parlant d'una probabilitat, no d'un diagnòstic de certesa.

És per això que es recomana fer una prova invasiva. Però la decisió última, és de la gestant i de la seva parella.

Les proves invasives són la biòpsia de còrion i l'amniocentesi.

Les dues tècniques tenen una fiabilitat del 99% i un risc de pèrdua fetal de l'1-2 %.

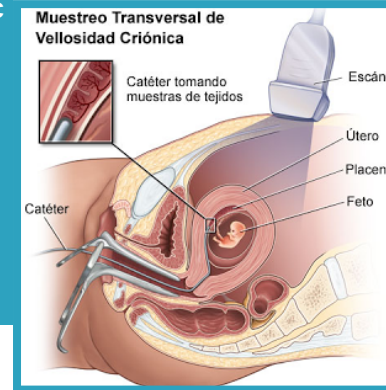


## La Biòpsia de còrion

Aquesta prova es realitza entre les 12-14 setmanes de gestació.

Es realitza via vaginal i amb control ecogràfic s'agafa una mostra petita de teixit placentari.

No requereix anestèsia.

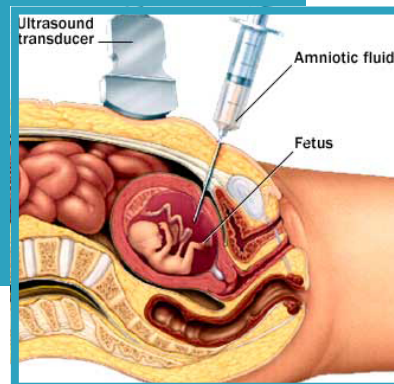


## Amniocentesi

Es realitza una mica més tard, a partir de les 14-16 setmanes.

Es fa via abdominal, amb una punxada i amb control ecogràfic s'obté una mostra del líquid amniòtic.

No requereix anestèsia.



## On es realitza?

Es realitza en hospitals específics d'alt nivell.

## Què heu de dur a la prova?

Carnet d'embaràs.  
Analítica primer trimestre.  
Analítica coagulació.  
Resultat diagnòstic precoç.

## Com heu d'anar a la prova?

No cal anar en dejú.  
Si la prova és precoç (menys de 14 setmanes) heu d'anar amb la bufeta d'orina plena.  
Heu d'anar acompanyat.

## Què us faran?

Una ecografia abdominal i/o vaginal.  
Obtenció de la mostra de forma estèril.  
Si el grup sanguini és RH negatiu es punxarà la gammaglobulina.



## Què fan amb les mostres?

Aquestes mostres s'analitzen, es cultiven i s'observa la carrega genètica (cromosomes).

## Què heu de fer després de la mostra?

Heu de fer repòs relatiu durant 24-48 hores, és a dir, podreu tornar cap a casa amb el vostre vehicle, però preferiblement sense conduir.

A casa heu de restar al sofà o al llit, realitzant mobilitzacions suaus pel domicili.

No agafeu pesos.

Feu dieta normal.

## I després?

Normalment a les 24-48 hores es té un resultat precoç i se us informarà telefònicament des del centre on heu fet la prova.

Als 7-15 dies us heu de fer una ecografia de control en visita normal a l'hospital de la Seu.

A les 2-3 setmanes de la prova tindreu els resultats definitius. Se us avisarà telefònicament perquè vingueu a recollir els resultats a les consultes de l'Hospital de la Seu.

## Quan heu d'acudir a urgències o a consultes?

Si després de la prova hi ha un sagnat abundant tipus menstrual.

Si noteu o sospiteu pèrdua de líquid via vaginal.

Si teniu dolor tipus contraccions.

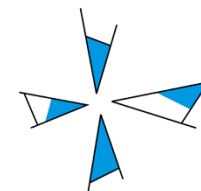
En cas de dubte, en qualsevol moment.

**En general, és convenient consultar amb els professionals sempre que hi hagi algun dubte.**

**Proves  
invasives**



fundació  
sant hospital  
la seu d'urgell



fundació  
sant hospital  
la seu d'urgell

Passeig Joan Brudie, 8—25700 La Seu d'Urgell—973 350050

hospital@fsh.cat