

Memòria 2019



Composició de la Junta de Patronat

President
Jordi Fàbrega Sabaté

Vice-president
Ignasi Navarri Benet

Secretari
Josep M Mauri Prior

Vocals
Felip Benavent Viladegut
Josep Sanvicens Ribot
Francesc Viaplana Manresa
Pau Lozano Peruchet
Divina Farreny Justribó
Antoni Simon Grau
Joan Barrera Aranda

Director-Gerent
Director economico-financer
Director de Recursos Humans
Sr. Francesc Guerra Maestre

Director Assistencial
Direcció d'Admissions
Dr. Vladimir Lazo Yakimtseva

Directora d'Infermeria
Sra. Cristina Aguar Peñalver

Directora de la unitat sociosanitària
Dra. Núria López Claverol

Responsable Qualitat i Documentació
Dra. Assumpció Boniquet Torrent

Responsable de Facturació
Sra. Mireia Capdevila Solà

Recursos Humans

Directius	4,00
Facultatius	29,58
Infermeres	51,14
Auxiliars d'infermeria	61,64
Tècnics	15,07
Administratius	24,19
Serveis Generals	24,76
TOTAL (FTE: jornades completes equivalents)	210,39

TOTAL persones contractades
(jornades completes i parcials) **289**

Resultat econòmic

	2019 <i>provisional</i>	2018 <i>auditat</i>
Ingressos explotació	17.752.211,06	16.677.529,55
Despeses explotació	16.637.912,87	15.396.981,74
Resultat	1.114.298,19	1.280.547,81
Resultat financer	-188.043,76	-221.539,47
RESULTAT	926.254,43	1.059.008,34





Malalts aguts ingressats 18

Altes d'atenció d'aguts (26 llits) 6

Intervencions 7

Visites de consultes 89

Urgències 44

Sessions de Rehabilitació 109

Sessions d'Hospital de Dia (aguts) 4



Estades a Llarga Estada (23 llits) 23

Estades a Mitja Estada Polivalent (5 llits) 5

Sessions Hospital de Dia sociosanitari 9

Estades a Residència Assistida 14

Sessions de Centre de Dia residencial 28

TOTAL PACIENTS ATESOS 356





ACTIVITAT

Altes

2.029

Intervencions

1.563

Consultes

21.909

Urgències

15.946

Activitat àrea d'hospitalització (aguts)	2019	2018
Altes hospitalàries convencionals/domiciliàries	1.505	1.407
Altes de cirurgia major ambulatoria (CMA)	524	470
Total altes	2.029	1.877
Índex d'ocupació	71,14%	67,06%

Activitat àrea quirúrgica	2019	2018
Intervencions majors:		
amb hospitalització	321	329
cirurgia major ambulatoria (CMA)	524	470
Cirurgia menor ambulatoria	718	481
Total intervencions	1.563	1.280

Activitat àrea ambulatoria (aguts)	2019	2018
Primeres visites	10.136	9.454
Visites successives	11.773	11.436
Total visites (aguts)	21.909	20.890
Índex de reiteració	1,16	1,21
Hospital de dia (sessions)	1.045	1.381

Activitat àrea d'urgències	2019	2018
Total urgències ateses	15.946	16.102
- Ingressos d'urgències	7,99%	7,17%
- Traslats d'urgències	1,99%	2,07%
- Defuncions a urgències	0,03%	0,04%
Pressió d'urgències sobre hospitalització	77,82%	74,12%
Sortides dels serveis d'emergències Base SEM	445	415



ALTES

Mèdiques
1068

Quirúrgiques
323

Obstètriques
114

Totals
1.505

Hospitalització d'aguts

Altes mèdiques

	2019	2018
Cirurgia general	127	140
Traumatologia	94	112
Tocoginecologia	6	7
Medicina interna	766	654
Pediatría	73	47
Urologia	2	0
TOTAL	1068	960

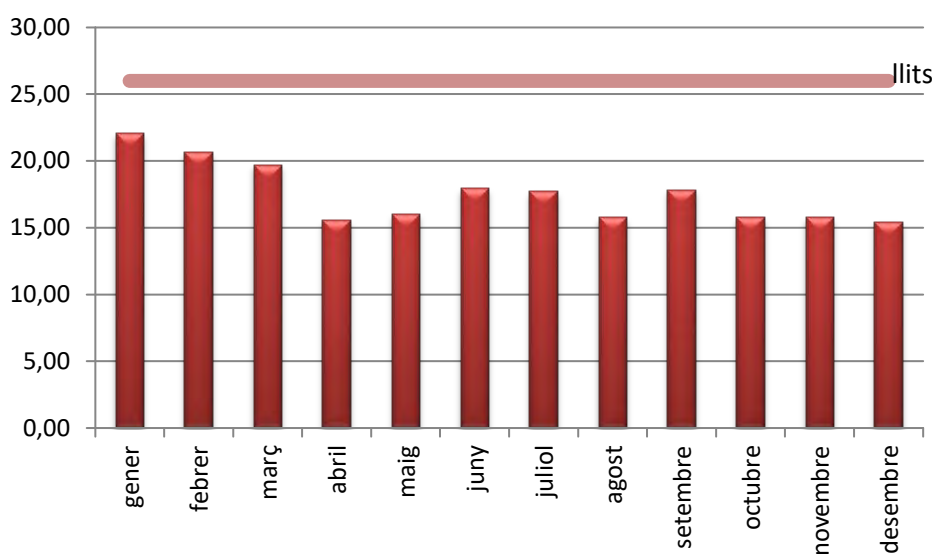
Altes quirúrgiques

	2019	2018
Cirurgia general	128	108
Traumatologia	164	181
Tocoginecologia	31	41
TOTAL	323	330

Altes obstètriques

	2019	2018
Altes obstètriques	114	117

Promig d'ocupació d'hospitalització per mesos



	2019	2018
Taxa reingressos a 30 dies	6,01%	4,58%
Taxa ambulatorització bruta	71,39%	66,67%
Estada mitjana	4,49	4,52
Índex d'ocupació	71,14%	67,06%



INTERVENCIONS

Programades

210

Urgents

111

CMA

524

C. MENOR

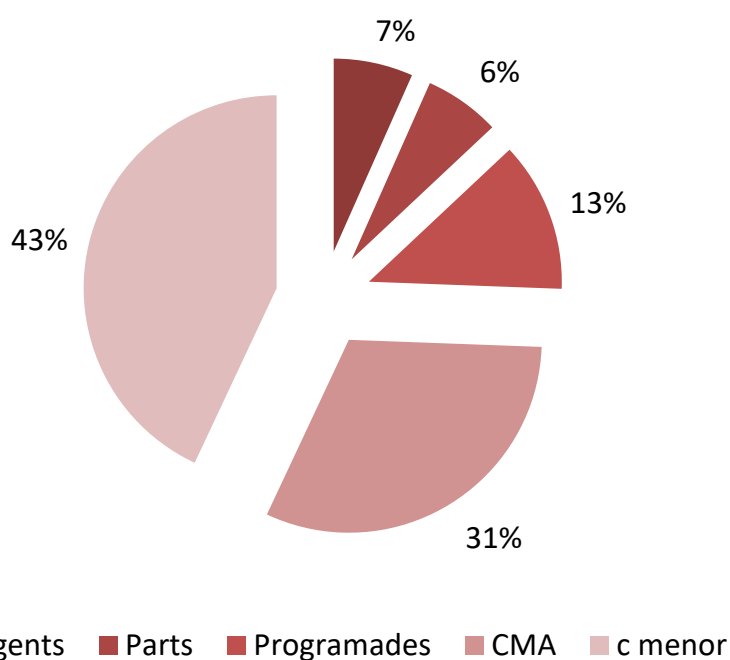
718

Parts

106

Àrea quirúrgica

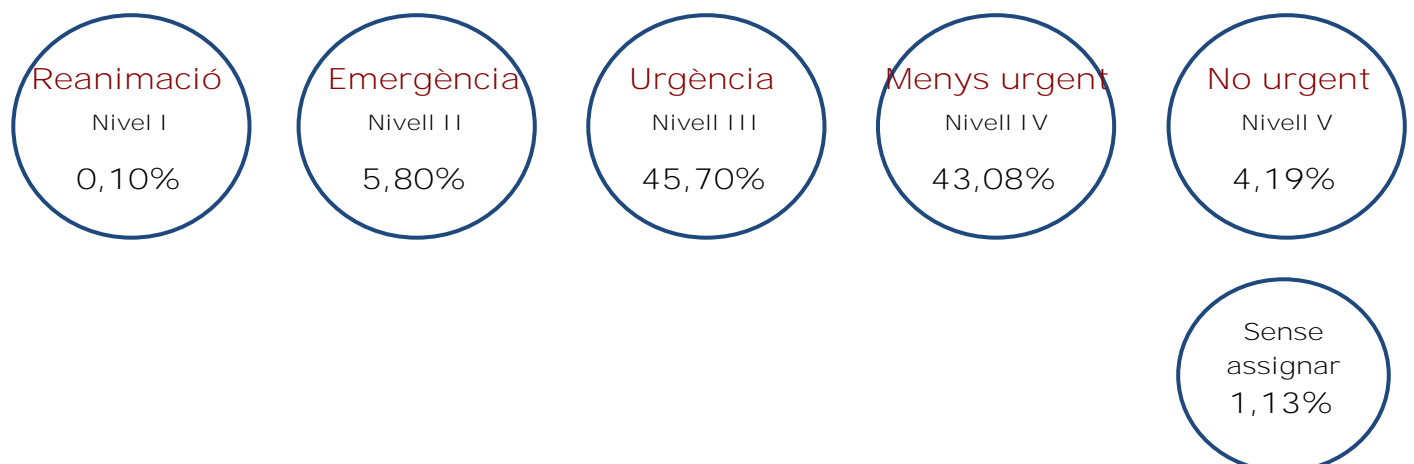
Cirurgia major	2019			2018		
	Hospitalitzades	CMA	ambulatorització	Hospitalitzades	CMA	ambulatorització
Cirurgia general	126	83	47,70%	108	58	44,62%
Traumatologia	164	153	62,45%	180	163	57,19%
Tocoginecologia	31	32	54,24%	41	16	28,07%
Oftalmologia	0	229	100%	0	223	100%
Otorrinolaringologia	0	10	100%	0	8	100%
Urologia	0	17	100%	0	2	100%
TOTAL	321	524	71,39%	329	470	66,67%



Cirurgia menor	2019	2018
Cirurgia general	229	247
Traumatologia i Ortopèdia	335	143
Tocoginecologia	60	33
Pediatría	12	11
Oftalmologia	10	10
Otorrinolaringologia	10	16
Urologia	62	14
Digestiu	0	7
TOTAL	718	481



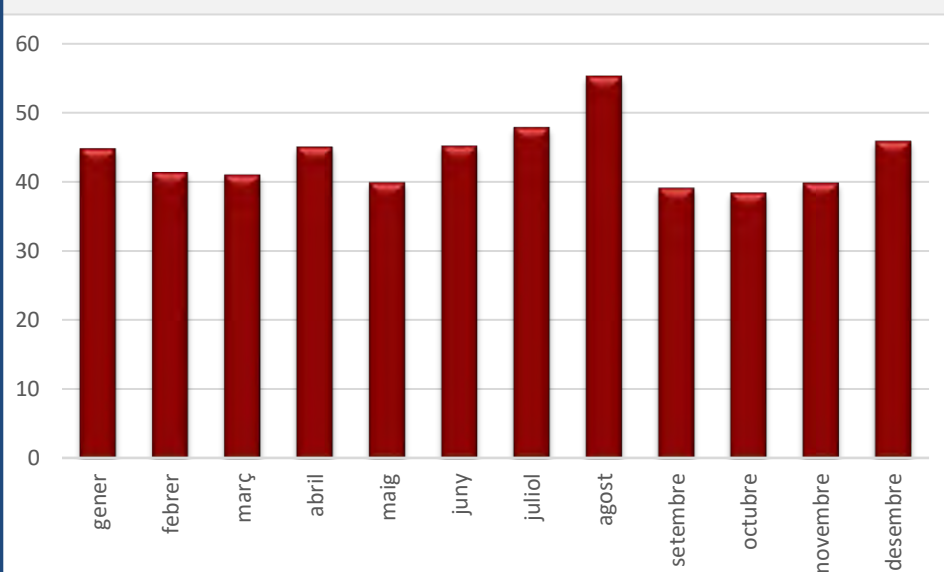
URGÈNCIES PER NIVELL



Àrea d'urgències

	2019	2018
Visites urgències	15.946	16.102
Destí a l'alta		
Ingressos a hospitalització	1.275	1.155
Alta a domicili	12.455	13.099
Traslats	318	333
Marxa sense avisar	33	30
Alta voluntària	54	61
Mortalitat	5	7
Atenció Primària	1.221	930
Derivació a Consultes Externes	585	487

Promig de pacients atesos diàriament per mesos



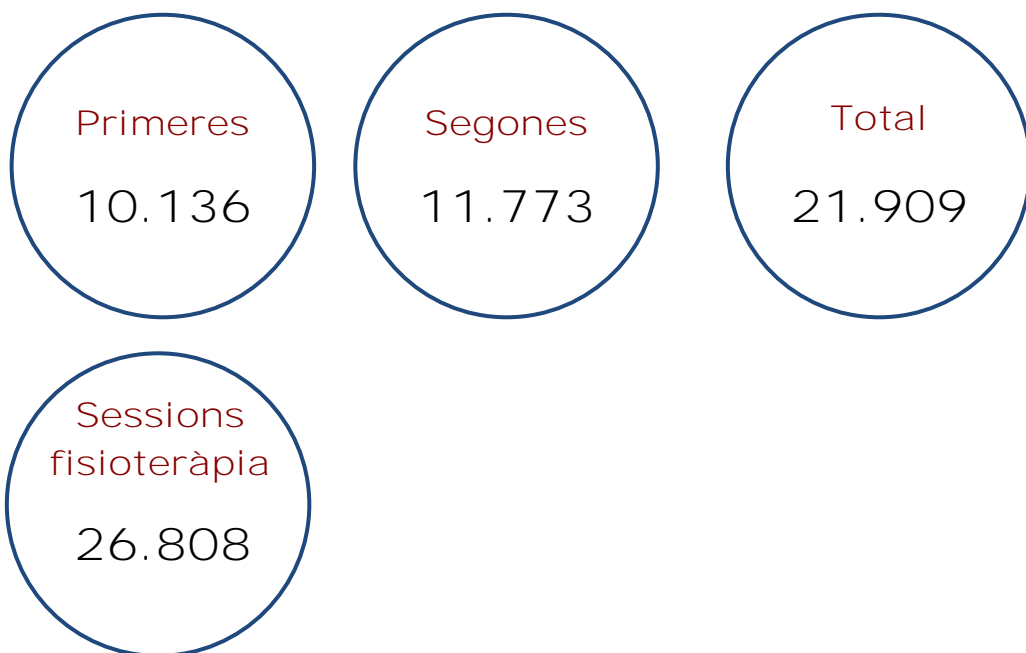
Urgències / dia:

2019	52,45
2018	44,12

	2019	2018
Taxa reingressos < 72h.	5,65%	5,40 %
Temps entrada / triatge	08:08 min.	08:51 min.
Temps triatge / assistència	33:28 min.	31:33 min



VI SITES



Àrea ambulatòria (aguts)

Servei	2019		2018	
	1s visites	Reiteració	1s visites	Reiteració
Cirurgia general	862	0,91	747	0,88
Traumatologia i O.	1.577	1,37	1.761	1,92
Tocoginecologia	1.946	0,76	1.740	0,66
Especialitats quirúrgiques Anestèsia i C. dolor	1.505	0,22	1.282	0,17
Oftalmologia	1.909	1,37	1.699	1,52
Otorrinolaringologia	500	1,13	438	1,21
Urologia	365	2,86	285	1,56
Medicina interna	1.010	1,45	962	1,09
Pediatría	160	2,38	228	2,07
Especialitats mèdiques Cardiologia	72	1,43	88	1,33
Neurologia	93	1,08	83	1,17
Oncologia mèdica	45	9,58	53	7,72
Reumatologia	92	3,25	88	3,63
Total consultes	10.136	1,16	9.454	1,21

Taxa d'anul·lacions

2019 4,90%

2018 6,53%

Rehabilitació

	2019	2018
Primeres visites metge rehabilitador	12	12
Primeres visites fisioterapeuta	1.336	1.295
Visites successives metge rehabilitador	32	39
Visites successives fisioterapeuta	292	681
Sessions fisioteràpia	26.808	26.854
F. ambulatoria	25.019	25.141
F. domiciliària	1.130	1.003
Logopèdia	659	710

	2019	2018
Promig de sessions diàries	108,53	108,72



PLACES

Hospital
de Dia
10

Llarga Estada
23

Mitja
Estada
Polivalent
5

Residència
Assistida
14

Centre de Dia
30

Atenció socio sanitària

Avaluació ambulatoria geriàtrica

	2019	2018
Primeres visites	152	189
Visites successives	345	389
Total visites	497	578
Procés d'avaluació multidisciplinar	59	58

Treball social	2019	2018
1s visites	129	156
Visites successives	54	71

PADES	2019	2018
Promig d'usuaris per mes	18	27
Visita metge i infermera	246	232
Visita infermera	179	282
Control telefònic	897	1.186

	2019	2018
Sessions Hospital de Dia socio sanitari	2.121	2.406

Activitat hospitalització socio sanitària

	2019	2018
Estades Llarga Estada	8.251	8.251
Estades Mitja Estada Polivalent	1.892	1.885

	2019	2018
Estades Residència Assistida	5.090	5.102
Estades Centre de Dia	6.801	7.039



Serveis Centrals

Farmàcia	2019	2018
Reenvasatge de medicació oral sòlida (unitats)	42.306	31.998
Reenvasatge de medicació oral líquida (unitats)	3.097	4.390
Fòrmules magistrals	27	34

Preparació de citostàtics	2019	2018
Pacients	22	28
Preparacions	248	259

Dispensació ambulatoria	2019	2018
Pacients	220	256
Dispensacions	1.463	1.737
Receptes validades	381	482
Dosis diàries de metadona	15	15

Radiologia	2.019	2.018
Mamografies	1.192	1.213
Ecografies	3.044	2.562
Proves contrastades	47	44
Biòpsies	106	97
TC	2.111	2.131
Radiografies	14.812	14.322
Quiròfan	89	1.156
Activitat d'Oliana	124	73
	21.525	21.598

Peticions analítiques (pacients)	2019	2018
Institut Català de la Salut (ICS)	16.501	16.081
Ingressats	2.537	2.279
Consulta Externa	3.875	2.924
Urgències	6.821	6.749
Altres	815	999
Total peticions analítiques	30.549	29.032

Determinacions analítiques	2019	2018
Determinacions d'hematologia i banc de sang	55.897	55.546
Determinacions de bioquímica	321.227	310.940
Determinacions d'immunologia	7.509	6.434
Determinacions de microbiologia	8.552	7.123
Determinacions especials	4.755	4.668
Total determinacions analítiques	397.940	384.711

- Augment de l'ambulatorització.

L'objectiu de la Cirurgia Major Ambulatòria (CMA) o Cirurgia sense ingrés és realitzar una intervenció quirúrgica ja sigui amb anestèsia general, regional o local en unes condicions segures i confortables; per un equip de professionals altament qualificats, que permeti al pacient tornar a casa amb la seva família i amics el mateix dia de la intervenció.

Això comporta com a avantatges per al pacient no passar la nit a l'Hospital sinó en la comoditat de casa seva disminuint, al mateix temps, el risc **d'infeccions per què es recupera lluny d'un ambient hospitalari on hi ha malalts de tot tipus.**

Per una altra **part, s'ocupen menys llits i això suposa estalviar recursos** econòmics i estructurals.

	2019	2018
Intervencions hospitalitzades	321	329
CMA	524	470
Taxa ambulatorització	71,39	66,67

- Acreditació del servei de Medicina **de l'Esport.**



- **Instal·lació d'un programa informàtic de control de dosis** de radiacions en el TAC.
- Incorporació dels serveis de Neteja i de Bugaderia com a propis de **l'Hospital amb una reorganització i canvi d'equipament.**

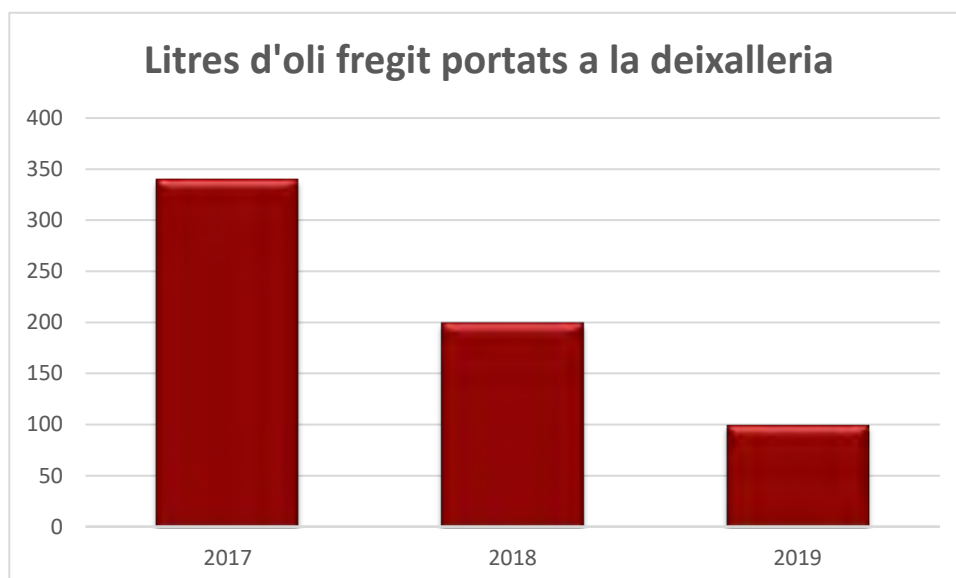
- **Reducció de l'índex de cesàries**

	2019	2018
Percentatge de cesàries	7,55%	18,10%

- Adaptació al Reglament General de Protecció de Dades de caràcter Personal (RGPD).
 - Nomenament d'un Delegat de Protecció de Dades.**
Constitució de la Comissió de documentació clínica i confidencialitat.
 - Elaboració d'un Document de Seguretat en** Protecció de Dades.
Formació a tot el personal.
 - Elaboració del Manual de Bones Pràctiques.

- **Incorporació d'una dietista amb** un canvi de les dietes adequant-les a les diferents patologies **dels pacients d'hospitalització**, sociosanitari i residència.

S'ha adquirit un forn electrònic que ha disminuït **l'elaboració d'àpats fregits**, això queda reflectit en la reducció de litres **d'oli fregit per llençar a la deixalleria.**



- **S'ha procedit a col·locar una armilla vermella a les infermeres d'hospitalització** durant l'administració de fàrmacs per tal d'evitar interrupcions de pacients i familiars, així com de la resta del personal, que puguin generar errors de medicació i millorar la seguretat del pacient.

Les armilles d'avís de medicació són una mesura que es va proposar des de la Comissió de Seguretat del Pacient, ja que la dispensació de medicació és una tasca delicada en la qual la infermera ha d'estar molt concentrada per tal d'evitar cap tipus d'error. Es tracta d'un línia amb una especial rellevància, ja que els errors de medicació són la principal causa d'esdeveniments adversos relacionats amb l'assistència sanitària.

- **Continuïtat en el Programa d'Atenció Centrada en la Persona:**

Diverses formacions als professionals.

Contenció zero.

Programa Integral d'Atenció Individual (PIAI).

Cura de l'entorn del pacient.

Formació d'un equip emocionalment intel·ligent.

Adquisició d'una furgoneta per organitzar diverses sortides dels residents com ara al Parc del Segre, a **la Catedral, a l'espai** Ermengol, etc.

Programa Equinoteràpia, teràpia amb cavalls.





Visita de la Consellera de Salut, Alba Vergés, a la Fundació Sant Hospital.

- Formació en ecografies als tècnics de diagnòstic per la imatge (63h a 3 professionals).
- Formació per a equips de primera intervenció i evacuació (un total de 34 professionals formats).
- Formació a tot el personal en Prevenció de riscos penals.



Organització d'un concurs fotogràfic per felicitar el Nadal als nostres col·laboradors i treballadors.

Passeig Joan Brudieu, 8 – 25700 La Seu d’Urgell – 973 35 00 50 – hospital@fsh.cat

www.fsh.cat

fundació sant hospital

